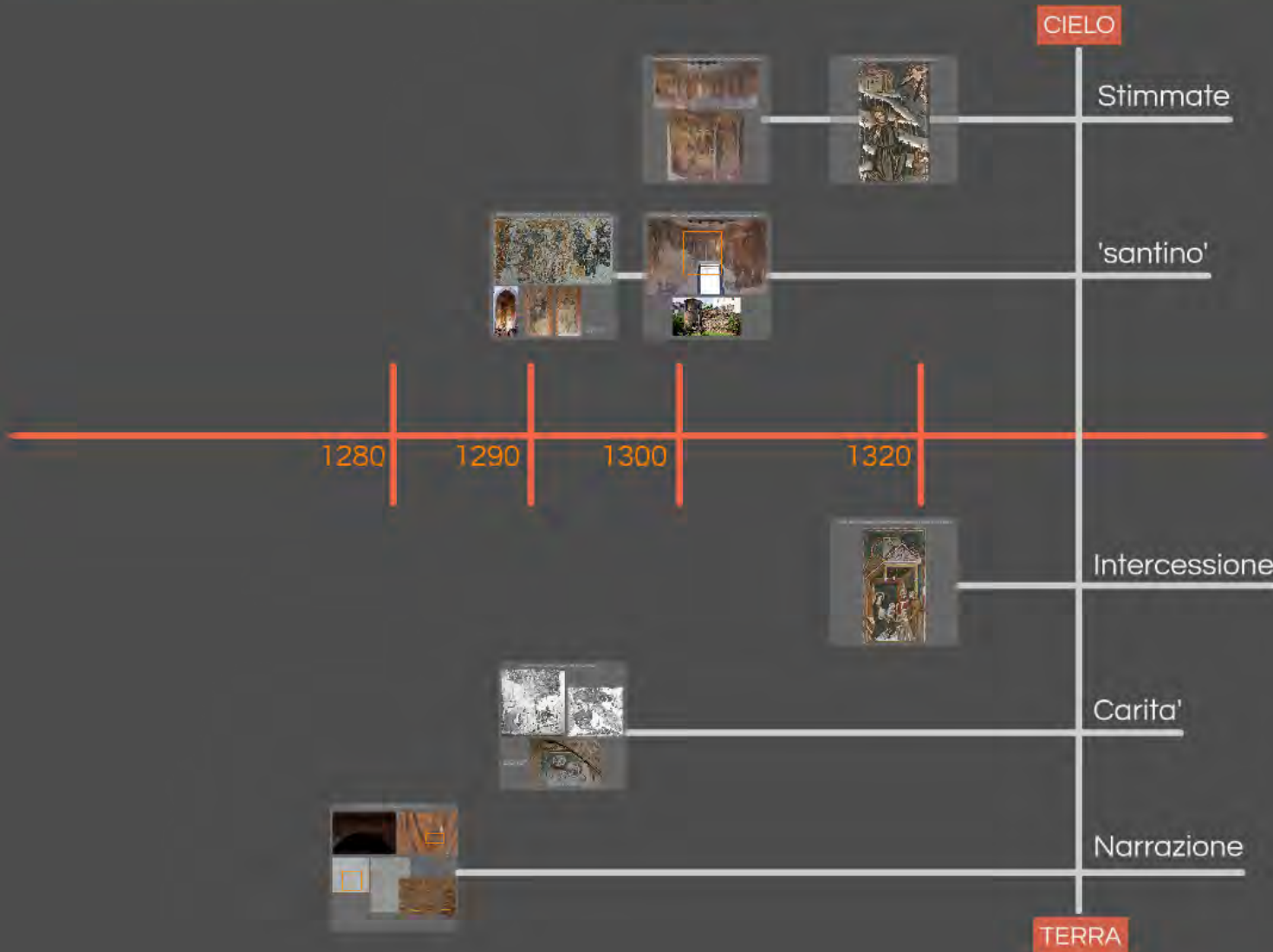


Le prime immagini pubbliche di Francesco in Lombardia

Fabio Scirea



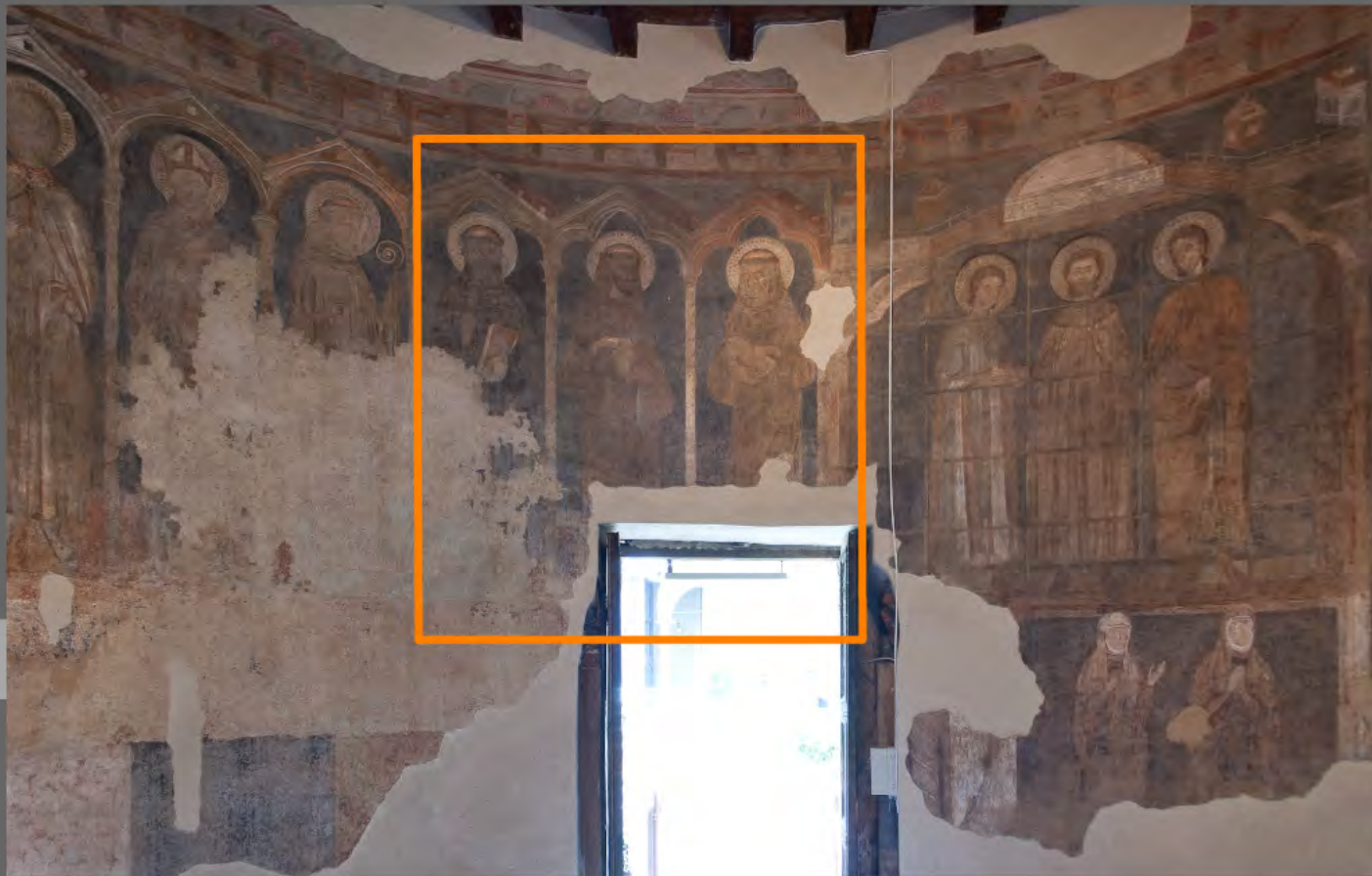
Milano, Monastero Maggiore, torre della cinta muraria massimiana



Lodi, San Francesco, quarto pilone diaframma sinistro



Milano, Monastero Maggiore, torre della cinta muraria massimiana



Cremona, San Mattia (gia'), ora Pinacoteca Civica Ala Ponzone



Pavia, S. Francesco,
Cappella Beccaria

Lodi, San Francesco, presbiterio, decoro tomba Fissiraga



Convento Matris Domini, Bergamo, abside trecentesca



Barzano' (Lecco),
San Salvatore



Bergamo, San Michele al Pozzo Bianco

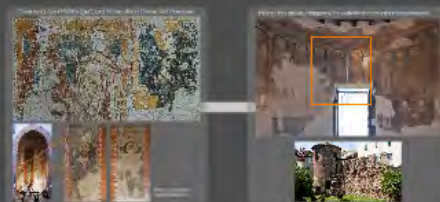


CIELO

Stimmate



'santino'



1280

1290

1300

1320

Intercessione



Carita'



Narrazione



TERRA