

XIII CONGRESSO NAZIONALE

MEDICI IN **FORMAZIONE** SPECIALISTICA
IN MEDICINA **FISICA** E **RIABILITATIVA**



Giovedì 12 Settembre 2019

Aula Anfiteatro - Centro Ricerche Codivilla Putti
Istituto Ortopedico Rizzoli - Bologna
Via di Barbiano 1/10

COMITATO SCIENTIFICO

LISA BERTI, GIADA LULLINI, DEIANIRA LUCIANI, SANDRO GIANNINI

PROGRAMMA 2019

Con il Patrocinio di:



**SERVIZIO SANITARIO REGIONALE
EMILIA - ROMAGNA**
Istituto Ortopedico Rizzoli di Bologna
Istituto di Ricovero e Cura a Carattere Scientifico



ALMA MATER STUDIORUM
UNIVERSITÀ DI BOLOGNA
SCENZE BIOMEDICHE E NEUROMOTORIE

PRESENTAZIONE

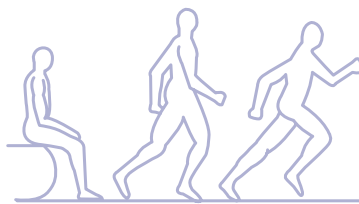
XIII Congresso Nazionale dei Medici in Formazione Specialistica in Medicina Fisica e Riabilitativa, alla sua tredicesima edizione, rappresenta, insieme al Congresso annuale SIMFER, un evento dedicato ai medici in formazione, incentrato sul confronto scientifico. L'obiettivo del Congresso è quello di permettere a tutti i medici in formazione specialistica di presentare i risultati delle loro ricerche, creare un'opportunità di incontro e di scambio culturale trasversale tra le diverse scuole, instaurare e consolidare possibili rapporti di collaborazione.

Nello specifico quest'anno verrà dato particolare risalto alla tematica della nutrizione in riabilitazione ed agli effetti dell'alimentazione sul recupero funzionale. Il Convegno verrà suddiviso in varie sessioni coordinate dai Direttori delle varie Scuole di Specializzazione in Medicina Fisica e Riabilitativa Italiane. Verranno premiate: la "Migliore Relazione" e il "Miglior Poster". Verrà assegnato un premio alla migliore presentazione orale che consisterà in un rimborso da utilizzare per convegni o corsi.

Nella speranza di un sempre più elevato interesse per il Congresso, che nella passata edizione ha visto una sempre più numerosa partecipazione, tra medici in formazione e fisioterapisti, porgiamo a tutti i migliori auguri di buon lavoro.



ORE 9:00



APERTURA LAVORI CONGRESSUALI

ORE 9:00: RIABILITAZIONE E ORTOPEDIA: PARTE I

COORDINATORI:

C. SERVODIO IAMMARRONE, G. LETIZIA MAURO, C. CISARI, V. SANTILLI,
A.M. PREVITERA

L'utilizzo della terapia infiltrativa con collagene nelle tendinopatie croniche: studio pilota sulla cuffia dei rotatori

R. Gnasso, R. Antonucci, L. Liguori, A. Chirico, B. Corrado, C. Servodio Iammarrone
Università di Napoli "Federico II"

La gonartrosi e la coxartrosi determinano disturbi di equilibrio?

Valutazione posturale

S. Rizzo, D. Scaturro, V. Sanfilippo, L. Lauricella, G. Letizia Mauro
Università di Palermo

La neuroablazione ecoguidata dei nervi genicolati mediante radiofrequenza riduce il dolore in pazienti affetti da gonartrosi?

Studio retrospettivo di real-practice

L. Lippi, A. de Sire, M. Massara, A. Baricich, M. Invernizzi, C. Cisari
Università del Piemonte Orientale "A. Avogadro" di Novara

Valutazione ecografica ed elastosonografica in pazienti affetti da fascite plantare pre e post trattamento con eswt

F. Alviti, F. Agostini, A. Bernetti, M. Paoloni, M. Mangone, C. D'ercole, L. Di sante,
V. Santilli

Università di Roma "La Sapienza"

Il paziente ortogeriatrico con frattura di collo di femore: relazione tra tempo intercorso dall'intervento chirurgico alla presa in carico riabilitativa ed efficacia della riabilitazione

D. Bigliardi, L. Di Fermo, C. Costantino

Università di Parma

Studio preliminare sull'utilizzo della termografia nella lombalgia

P. Scanagatta, J. Thevenot, E. Kyllönen, N. Nielikäinen, J. Karpinen, A.M. Previtera

Università di Milano

Discussione

ORE 10:00

ORE 10:00: RIABILITAZIONE E ORTOPEDIA: PARTE II

COORDINATORI:

G. MASSAZZA, R. SAGGINI, C. FOTI, MC. VULPIANI, A. AMMENDOLIA

Riproducibilita' e validita' della versione italiana del questionario visa-g per la valutazione della tendinopatia glutea

C. Busso, A. Giannini, MA. Minetto, G. Massazza

Università di Torino

La mesoterapia nel trattamento del dolore muscolo-scheletrico in riabilitazione

L. Pezzi, T. Paolucci, M.A. Centra, N. Giannandrea, R. Saggini

Università "G.D'Annunzio" di Chieti-Pescara

Onde d'urto focali vs radiali nel trattamento dell'entesopatia della fascia plantare: efficacia su dolore, funzione, morfostruttura e tollerabilita'

E. Pisani, G. Iolascon, R. Gimigliano

Università "Luigi Vanvitelli" della Campania

Ritorno allo sport dopo ricostruzione Ica. Protocollo di riattrezzazione per un ritorno sicuro alla pratica sportiva

S. Silvestri, R. Purello D'Ambrosio, C. Herbin, M. Peyre, C. Foti

Università di Roma "Tor Vergata"

Studio pilota: valutazione degli effetti e degli esiti funzionali della terapia combinata con onde d'urto e agopuntura nel trattamento della tendinopatia della cuffia dei rotatori

E. Bruno, M. Vetrano, D. Lalli, R. Vallorani, SM. Nusca, F. Santoboni, MC. Vulpiani

Università di Roma e Azienda Ospedaliera Sant'Andrea di Roma

Prevenzione delle patologie da "overuse" della spalla negli atleti di basket in carrozzina

L. Moggio, A. Petraroli, A. Demeco, N. Marotta, G. de Scorpio, M. Iocco,

A. Ammendolia

Università della Magna Graecia di Catanzaro

Discussione

ORE 11:00

ORE 11:00: RIABILITAZIONE E NEUROLOGIA

COORDINATORI:

M. MEGNA, N. SMANIA, S. MASIERO, M. VECCHIO, S. STERZI

Tossina botulinica di tipo a (incobotulinumtoxin a) nel management della scialorrea secondaria a sclerosi laterale amiotrofica

P. Lanzilotta, G. Ianieri, R. Marvulli, G. Gallo, I. Ladisa, F. Marra, P. Fiore, M. Megna
Università di Bari "Aldo Moro"

Effetto di un programma di esercizio fisico domiciliare individualizzato sulla tolleranza allo sforzo e la qualità della vita nella sclerosi sistemica: studio randomizzato controllato in singolo cieco

M. Filippetti, L. Cazzoletti, F. Zamboni, P. Ferrari, M. Ferrari, C. Caimmi, N. Smania
Università di Verona

Effetti a lungo termine sulle funzioni corporee, attività e partecipazione nei pazienti emiplegici dopo intervento chirurgico di correzione del piede equino-varo seguito da riabilitazione precoce. Uno studio osservazionale prospettico

D. Mazzoli, E. Giannotti, C. Rambelli, P. Zerbinati, M. Galletti, F. Mascioli, P. Prati, A. Merlo, S. Masiero
Università di Padova

Effetto di un programma riabilitativo dual-task motorio-cognitivo per trattare la fatigue correlata alla sclerosi multipla: open-label randomized controlled study

D. Romiti, F. Daniele Estrada, D. Pacifico, F. Zucchetti, P. Rossi Paolo, C. Costantino
Università di Parma

Disfagia nel mieloleso in fase cronica: prevalenza e fattori di rischio

MG. Onesta, LD. Rapisarda, AG. Lomeo, A. Aglieco, L. Caldarella, D. Paci, G. Bonfiglio, T. di Gregorio, G. Nicosia, L. Longo, T. Zbant, M. Vecchio
Università di Catania

Ruolo della valutazione dell'assetto nutrizionale nella presa in carico del paziente con grave cerebrolesione acquisita

R. Gattai, G. Cerchi, S. Corbianco, P. Bongioanni, M.C. Carboncini
Università di Pisa

Discussione

ORE 12:00

ORE 12:00: SALUTO DELLE AUTORITA'

ORE 12:30: LETTURA MAGISTRALE:

Nutrizione e riabilitazione

Dr F. A. Giannone Responsabile Progetto "Crunch"
Policlinico Sant'Orsola. Bologna

ORE 13:00: PRANZO

ORE 13:40: FOCUS:

Movimento e Overweight

ORE 14:00

ORE 14:00: RIABILITAZIONE, TECNOLOGIE ED ALTRO ANCORA: PARTE I
COORDINATORI:

A. NARDONE, C. TROMPETTO, MG. CERAVOLO, C. CERRI, C. COSTANTINO

Validazione ed affidabilità di un sistema inerziale commerciale mediante sistema optoelettronico per l'analisi dei parametri spazio-temporali della deambulazione in pazienti recentemente sottoposti ad intervento di artroprotesi totale di anca o di ginocchio

M. Bravi, E. Gallotta, R. Toglià, F. Santacaterina, M. Morrone, S. Miccinilli, F. Bressi, S. Sterzi

Università Campus Bio-Medico di Roma

Utilizzo della groningen activity restriction scale nella valutazione dell'outcome riabilitativo in terapia occupazionale

E. Giambelluca, M. Panigazzi, A. Nardone

Università di Pavia

Utilizzo del sistema gaitrite per investigare l'abilità al cammino nei pazienti con malattia di Charcot Marie Tooth

C. Contenti, C. Avanti, O. Crisafulli, V. Prada, L. Mori, A. Schenone, C. Trompetto

Università di Genova

Predittori delle complicanze funzionali e linfatiche dell'arto superiore, in fase acuta, dopo oncochirurgia mammaria

S. Moriconi, M. Marchegiani, R. Carlino, S. Di Gregorio, S. Grafeo, C. Benedetti, A. Gastaldi, M. Capecci, MG. Ceravolo

Università Politecnica delle Marche, Ancona

Progetto magic glass: fattibilità di un intervento di teleriabilitazione mediante realtà virtuale immersiva nella fase cronica post-ictus

S. Di Gregorio, M. Millevolte, M. Capecci, M. Coccia, R. Carlino, S. Moriconi, S. Grafeo, C. Chiatti, F. Covotta, A. Borioni, S. Bolognini, MG. Ceravolo
Università Politecnica delle Marche, Ancona

Valutazione dell'efficacia di un trattamento con treadmill in associazione a stimolazione cerebello spinale tramite tdcS in un paziente con atassia degenerativa: case report

F. Ferri, M. Lissoni, M. Mazzucchelli, B. Viganò, C. Perin, C. Cerri
Università di Milano Bicocca

Discussione

ORE 15:00

ORE 15:00 RIABILITAZIONE, TECNOLOGIE ED ALTRO ANCORA: PARTE II
COORDINATORI:

C. MACCHI, P. FIORE, R. GIMIGLIANO

Decannulazione nei pazienti con grave cerebrolesione acquisita: fattori predittivi e impatto riabilitativo

B. Hakiki, F. Draghi, L. Antonucci, S. Pancani, B. Binazzi, A. Tofani, A. Romoli, C. Macchi
Università di Firenze

Impatto di tdcS ed exergame sulle disfunzioni cognitive nei pazienti con sclerosi multipla: uno studio prospettico randomizzato controllato in doppio cieco

F. Cotellessa, L. Vestito, S. Mesmaeker, L. Marinelli, L. Mori, C. Trompetto
Università di Genova

Efficacia del tappetino ad agopressione mysa nella gestione della lombalgia cronica: risultati preliminari

A. Frizziero, P. Finotti, C. La Scala, G. Piran, J. Gamberini, S. Masiero
Università di Padova

Valutazione morfologica e funzionale tramite tc 3d sotto carico e gait analysis in pazienti sottoposti a chirurgia correttiva del piede piatto idiopatico dell'adulto

F. Toni, G. Lullini, B. Maccaferri, Bevoni R, Girolami M, A. Leardini, L. Berti
Università di Bologna

Valutazione e training riabilitativo con sistema robotizzato meccatronico nei pazienti affetti da malattia di parkinson con instabilita' posturale: dati preliminari

R. Armiento, S. Spina, C. Botticelli, C. Avvantaggiato, S. Facciorusso, A. Santamato, M. Ranieri, P. Fiore
Università di Foggia

Discussione

ORE 16:00

ORE 16:00: SESSIONE POSTER

COORDINATORI:

L. BERTI, A. FERRARI

1. Dolore e qualita' di vita nel paziente affetto da crps 1: la nostra esperienza

V. Belardo, C. Curci, M. Paoletta, A. Moretti, G. Iolascon, R. Gimigliano
Università della Campania "Luigi Vanvitelli"

2. Effetti del training aerobico con nordic walking sui sintomi motori e non motori nella malattia di parkinson. Uno studio osservazionale

M. Cafalli, C. Dolciotti, A. Pelagatti, F. Toninelli, L. Cecchetto, R. Morganti, P. Bongioanni, M.C. Carboncini
Università di Pisa

3. Funzione muscolare in pazienti con diabete mellito di tipo 2

W. Ilardi, M. Marucci, F. Zanfardino, D. Macchia, G. Iolascon, R. Gimigliano
Università della Campania "Luigi Vanvitelli"

4. Studio pilota sulla terapia infiltrativa con collagene nell'epicondilita

R. Antonucci, R. Gnasso, L. Liguori, B. Corrado, C. Servodio Iamarrone
Università di Napoli "Federico II"

5. Il trattamento di una borsite calcifica del legamento collaterale medale: un raro caso di dolore al ginocchio mediale

L. Galletti, V. Ricci, E. Andreoli, S. Galletti, L. Berti
Università di Bologna

6. Esperienze di eco-guida nel trattamento infiltrativo con ossigeno-ozono delle patologie muscoloscheletriche

E. Latini, E.R. Curci, A. Massimiani, S.M. Nusca, F. Santoboni, M. Vetrano, D. Trischitta, M.C. Vulpiani
Università di Roma e Azienda Ospedaliera Sant'Andrea- Roma

7. Vibrazioni globali ed esercizio aerobico su tapis roulant nella riabilitazione della malattia di parkinson: effetti sui costi energetici e fasi di recupero

M. Bacci, S. Corbianco, G. Cavallini, G. Baldereschi, F.L. Fiamingo, P. Bongioanni, M. Dini, M.C. Carboncini
Università di Pisa

8. Ruolo della diluizione, volume e dispersione cinetica passiva dell'incobotulinum a nella terapia del muscolo con degenerazione fibrotica da ipertono spastico

I. Ladisa, G. Ianieri, R. Marvulli, P. Lanzilotta, F. Marra, G. Gallo, P. Fiore, M. Megna
Università di Bari "Aldo Moro"

9. Infiltrazione di collagene versus acido ialuronico nell'artrosi di ginocchio: studio retrospettivo

C. Abbate, M. Sabatucci, C. Foti
Università di Roma "Tor Vergata"

10. Traduzione e validazione transculturale della scala di valutazione fugl-meyer in lingua italiana

F. Cecchi, C. Carrabba, T. Barretta, C. Castagnoli, I. Hochleitner, A. Paperini, S. Pancani, M. Alt Murphy, C. Macchi
Università di Firenze

11. Efficacia di un protocollo riabilitativo specifico nella paget schroetter syndrome

N. Moretto, B. Paderi, T. Palermo, L. Sensi, M. Gatti, P. Pasquetti, G. Falcone, E. Pratelli, C. Macchi
Università di Firenze

12. Effetti di nusinersen sulle performance motorie in due gemelle affette da sma 3: la nostra esperienza

E. Zucca, M. Chiavilli, J. Ruggeri, F. Greco, F. Pisani, B. Piccolo, E.C. Turco, C. Costantino
Università di Parma

13. Terapia manuale o approccio neurodinamico nel trattamento della sindrome dolorosa post-mastectomia: studio pilota randomizzato controllato

F. Tarini, C. Cosoli, I. Barboni, M. Micheletti, A. Gastaldi, M. Marchegiani, M. Tani, F. Pistoia, M. Capecci, M. G. Ceravolo
Università Politecnica delle Marche- Ancona

14. Kinesio-tape per il trattamento della linfoscelrosi ascellare in esiti di chirurgia oncologica mammaria: studio controllato randomizzato

S. Grafeo, M. Capecci, R. Carlino, S. Di Gregorio, S. Moriconi, P. Perazzini, M.G. Ceravolo
Università Politecnica delle Marche – Ancona

15. Revisione sistematica della letteratura: uso del kinesiотaping e taping neuromuscolare nella riabilitazione neurologica, evidenze di efficacia

C. Signorelli, M. Piacentini, C. Costantino

Università di Parma

16. Gli effetti del dual task sull'equilibrio durante la stazione eretta su una piattaforma mobile dipendono dalla vista ma sono simili nei giovani, negli anziani e nei pazienti affetti da morbo di parkinson

R. Penati, A. Nardone

Università di Pavia

17. Effetti a lungo termine dell'utilizzo della stimolazione transcranica a corrente diretta (tdcs) nel trattamento della disagia in pazienti affetti da malattia di parkinson: dati preliminari

R. Amella, L. Vestito, L. Mazzella, R. Marchese, L. Marinelli, L. Mori, C. Trompetto

Università di Genova

18. Terapia robotica dell'arto superiore nello stroke cronico e neurospasticità cerebrale: una revisione sistematica

F. Bressi, M. Bravi, D. Bruno, A. Marzolla, M. Morrone, S. Miccinilli, S. Sterzi

Università Campus Bio-Medico di Roma

19. Malattia di parkinson e connettività cerebrale

L. Gallo, A. Del Felice, L. Bernardi, J. Rupil, M. Tonellato, E. Formaggio, G. M. Toffolo, S. Masiero

Università di Padova

20. Trattamento con onde d'urto radiali della spasticità da progressiva ischemia cerebrale complicata da retrazione tendinea: case-report

N. Gentileschi, S. Brunelli, M. Traballes, C. Foti

Università di Roma "Tor Vergata"

21. La stimolazione transcranica a correnti dirette nel trattamento dell'afasia talamica post-ictale: un caso clinico

R. Pedrini, L. Vestito, L. Marinelli, L. Mori, C. Trompetto

Università di Genova

22. Progetto riabilitativo individuale nella sclerosi laterale primaria: presentazione di un caso

A. Petraroli, L. Moggio, N. Marotta, A. Demeco, G. de Scorpio, GAM. Amendola, M. Iocco, A. Ammendolia

Università della Magna Graecia, Catanzaro.

23. L'ipereccitabilità c'è ma non si vede! Studio del riflesso da stiramento nei muscoli ischio-crurali dei pazienti affetti da sclerosi multipla progressiva

L. Privitera, L. Mori, L. Marinelli, L. Puce, C. Trompetto

Università di Genova

24. Epilessia post-craniotomia: una sfida multidisciplinare

G. Giurioli, G. Gasparini, R. Bardelli, A. Ferrari

Università di Modena e Reggio Emilia

25. Utilizzo della tossina botulinica nel trattamento della spasticità post-stroke: valutazione comparativa dei risultati nei differenti gruppi muscolari

E. Buccheri, M. Avola, A. Russo, M. Vecchio

Università di Catania

26. Sarcopenia: prevalenza e fattori di rischio nei pazienti over 65

M. R. Valente, S. Lovadina, S. Masiero

Università di Padova

27. La gestione multidisciplinare nel paziente con ictus: una necessità solo di fase acuta?

D. Donati, L. Galletti, E. Andreoli, M. Taricco, L. Berti

Università di Bologna

28. Crisi epilettiche ed epilessia nelle cerebro-lesioni acquisite di tipo traumatico: fattori di rischio e outcome riabilitativi

C. Mele, D. P. Bertola, G. Bellaviti, V. Pingue, A. Nardone

Università di Pavia

29. Il trattamento della lombalgia da spasmo muscolare persistente con onde d'urto defocalizzate. Dati preliminari

F. Fognini, A. M. Previtiera

Università di Milano

30. Nuovo protocollo riabilitativo dopo intervento di protesi totale di caviglia nel paziente emofilico: caso clinico preliminare

V. Barbieri, E. Boccalandro, GAA Rebagliati, G. Russo, LP. Solimeno, FM. Olivieri,

G. Pasta, A.M. Previtiera

Università di Milano

31. Le onde d'urto defocalizzate nel trattamento riabilitativo precoce dell'artroplastica di ginocchio. Dati preliminari.

S. Sorce, A.M. Previtiera

Università di Milano

ORE 17:15: PREMIAZIONE MIGLIOR LAVORO SCIENTIFICO
E MIGLIOR POSTER

ORE 17:30: CHIUSURA LAVORI CONGRESSUALI

SI RINGRAZIANO

BIOTECNICA

I-TECH
MEDICAL DIVISION



monzali



Xiron

Tenortho
Get back in action

ICEA
CLINICAL BIOPHYSICS



PICCIN

SPONSOR TECNICO



g
GRANAROLO



COMPLEMENTO OGGETTO RELAZIONI PUBBLICHE

Segreteria Organizzativa Camilla Manganelli · Cell. +39 339 1097110 · camilla@complementoggetto.it