

Infatti sono riferibili alcuni frammenti di
in parte di produzione metapontina, i
si dolii cordonati per derrate alimentari
entro la prima metà del V sec. a.C. due
piano d'uso; si tratta nel primo caso di
adulti di pochi anni di età, sepolti senza
mazione di neonato in *chytra* di impasto

ipienti di fattura indigena *set* potori di
e, rivela chiaramente il profilo culturale
el V sec. a.C.; si trattava certamente di
empre le attività tradizionali dell'area
reci, come documentano non solo i *set*
pur non abbandonando la tradizione
niara apertura ai costumi funerari greci
to dai Greci d'Occidente agli individui
lo, generalmente inteso dai Greci come

io dei dolii si sia sovrapposto ad un
o strutture in negativo, come le fosse
occioso per l'alloggiamento di grandi
iativa alcuni frammenti di ceramiche
frammenti di coppe ioniche di tipo B2,
tipo B1, la vivace ceramica *matt painted*,
di *kalathoi*, una classe che non sembra
i strati di livellamento del terreno dopo
la cesura tra questo e il successivo

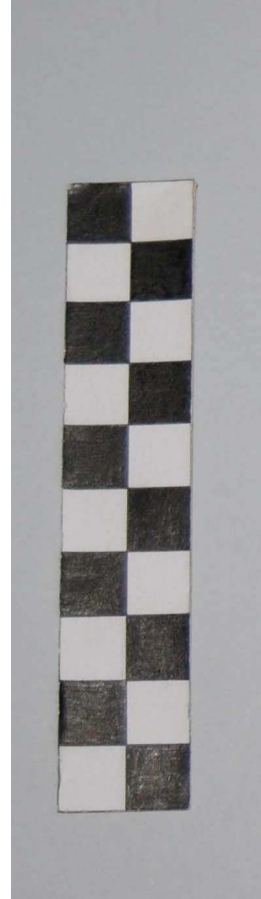


Fig. 04. F



Figg. 05-06. C