

re modalità e diagrammi di lavorazione, mentre limitato è il know-how tecnico e comunque la dimestichezza con gli strumenti di documentazione.

D'altronde, per questi due realtà, forse ancor di più che per la produzione industriale, è forte l'esigenza di comunicazione verso il consumatore finale: chi di noi non ha cercato invano di ottenere informazioni sul "come si fa" un formaggio di alpeggio o come si prepara quel tipo particolare di omelette? Nel primo caso poi è fondamentale che l'informazione riguardi anche il territorio di cui il prodotto è espressione, nel secondo caso importante è conoscere anche le caratteristiche peculiari degli ingredienti.

Cinque sono gli strumenti che abbiamo collaudato, in forma integrata: 1) un sistema di flowcharting interattivo, connesso alla descrizione testuale delle procedure/operazioni; 2) un sistema di editing/documentazione on-line agile e user friendly (blog); 3) un supporto di ausili multimediali integrato con il precedente sistema e tale da offrire una documentazione audiovisiva delle procedure/operazioni; 4) un sistema di geo-referenzamento dei siti di produzione; 5) un sistema di codificazione dei prodotti tale da facilitare l'accesso alle informazioni ed alla documentazione.

1. Flowcharting

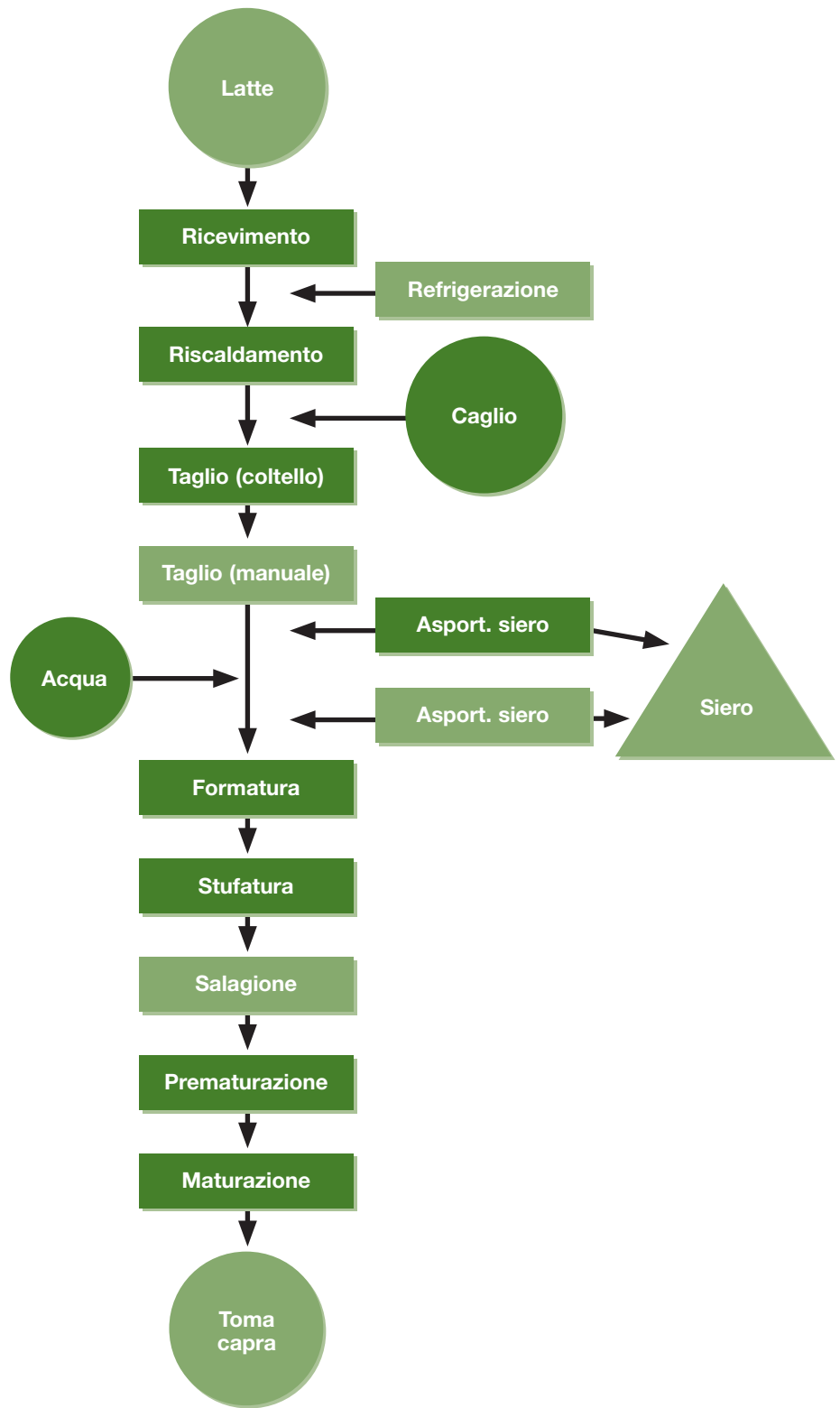
La definizione e la costruzione di un diagramma di flusso sono fondamentali ai fini della documentazione di un processo (logico o tecnico). Essa consiste in una ben nota schematizzazione grafico/iconica della sequenza operativa e decisionale. La realizzazione di una flow chart, al meglio, si dovrebbe adeguare ad una serie di standard, di cui i più noti sono l'ISO (4) e l'ANSI (5).

La figura 1 richiama i simboli prevalentemente utilizzati nei diagrammi di flusso, la cui popolarità nel settore alimentare è decollata dal momento in cui nelle normative viene ribadito come il primo passo per realizzare piani di controllo è l'individuazione (previa realizzazione di una flow chart) nella attività in esame di ogni fase che potrebbe rivelarsi critica per la sicurezza degli alimenti, nonché la garanzia che siano individuate, applicate, mantenute ed aggiornate le adeguate procedure di sicurezza (6, 7).

La realizzazione di una flowchart è standardizzata dall'impiego di software grafici, alcuni dei quali integrano le simbologie ISO e/o ANSI. In forma semplificata, anche un comune strumento di testo (quale Microsoft Word) può essere impiegato per realizzare una flow chart, del tipo di quella riportata in figura 2.

L'attività descritta è in questo caso quella concernente la produzione di un formaggio tradizionale (Toma di capra della Valsesia), così

Figura 2 - Chart di produzione della toma di capra della Valsesia



come registrata in una specifica piccola unità produttiva.

Grazie alle caratteristiche di ipertestualizzazione presenti nei comuni word processor è possibile arricchire la flow chart di link tali che ciascuna

fase/operazione venga collegata a pagine di testo relative alla specifica documentazione: è questo il primo passo verso una interattività del diagramma di flusso. La figura 3 illustra il contenuto di uno di questi iperlink.